

Cómo EBMUD se prepara para las Interrupciones del Suministro Eléctrico por Motivos de Seguridad Pública



Los clientes deben estar preparados para apagones durante los periodos de alto riesgo de incendio

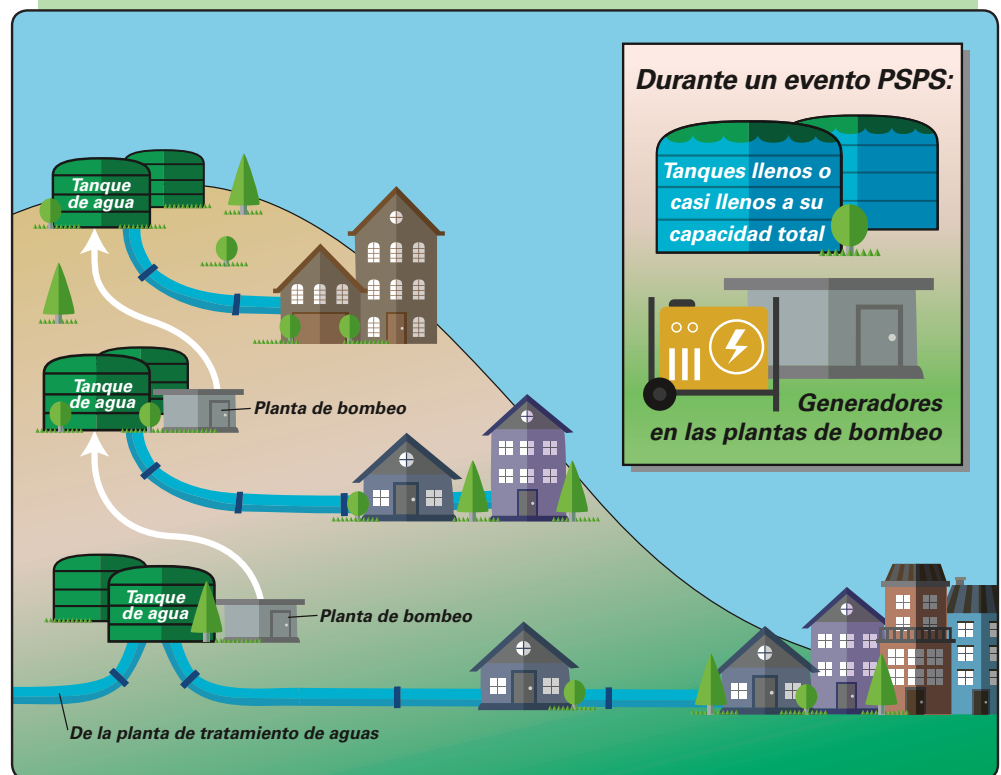
Durante la temporada de incendios forestales de 2019 (aproximadamente de junio a noviembre), PG&E puede interrumpir el suministro eléctrico en áreas designadas cuando se hayan pronosticado condiciones de peligro extremo de incendio (tales como advertencias de Bandera Roja, bajo nivel de humedad, vientos intensos y condiciones de sequía). Las áreas específicas y el número de clientes afectados dependerán de las condiciones climatológicas y de los circuitos que PG&E necesita desactivar por motivos de seguridad pública. Estas medidas de precaución se llaman Interrupciones del Suministro Eléctrico por Motivos de Seguridad Pública (PSPS, por sus siglas en inglés).

¿Qué significa esto para su servicio de suministro de agua?

EBMUD cuenta con un plan de acción en caso de interrupciones del suministro eléctrico. Aunque el PSPS se enfoca en áreas con alto peligro de incendio, podrían afectar los apagones pueden afectar cualquiera de nuestras instalaciones de agua. Se espera que los apagones tengan una duración de hasta dos días; dependiendo de las condiciones del clima y los esfuerzos de restauración de la electricidad, sin embargo, algunos apagones podrían durar más tiempo. Un evento de PSPS podría obligar a EBMUD a utilizar generadores y bombas de reserva para operar las plantas de bombeo, las plantas de tratamiento de agua y otras instalaciones importantes para conservar el flujo de agua, mantener el almacenamiento y el flujo del fugo y mantener las líneas de distribución de agua presurizadas.

Esto es lo que estamos haciendo para prepararnos:

- Estamos trabajando con PG&E con el fin de garantizar que recibamos una notificación con la mayor anticipación posible con el propósito de que podamos prepararnos e iniciar nuestra respuesta.
- Cuando se emite una advertencia de Bandera Roja, llenamos y mantenemos los tanques de agua casi a su capacidad total.
- EBMUD está colocando generadores y bombas portátiles en instalaciones críticas designadas para asegurar la operación de nuestras plantas, y hemos hecho los arreglos necesarios para mantener estos generadores llenos de combustible durante los periodos de alta demanda. Tenemos generadores y bombas portátiles adicionales para utilizarlos en caso de que sea necesario.
- Estamos controlando la vegetación alrededor de nuestras instalaciones para reducir el peligro de incendio.
- EBMUD colabora con socios en quemas controladas en las colinas de Orinda/Moraga para crear barreras de combustible que producirán espacio para que los bomberos combatan las llamas y desaceleren la diseminación del fuego.



EBMUD cuenta con más de 122 zonas de presión que requieren electricidad para bombear el agua a elevaciones más altas.

¿Qué puede hacer usted?

Antes de un evento de PSPS:


1. Asegúrese de que su información de contacto esté actualizada con EBMUD y su compañía local de energía.
2. Almacene un mínimo de dos galones de agua por persona por día, cantidad suficiente para que dure de tres a siete días, y no olvide tomar en cuenta a sus mascotas. Mientras más agua pueda almacenar, mejor.
3. Identifique sus necesidades únicas/críticas de agua y planifique con anticipación.
4. Limpie su propiedad de vegetación excesiva, muerta y altamente inflamable. Recorte el césped y la vegetación al menos 30 pies alrededor de su hogar.
5. Si tiene un generador de reserva, pruébelo y cerciórese de que está listo para ser operado de una forma segura.

Si usted se ve afectado por un evento de PSPS:

1. Reduzca al mínimo su consumo de agua durante el evento para dejar la mayor cantidad de agua posible en las represas con el objeto de combatir los incendios.
2. Interrumpa el uso de irrigación.
3. Reduzca el consumo de agua en interiores.
4. Escuche a los medios de comunicación; se transmitirán noticias de última hora a través de las redes sociales, noticias y el sitio web de EBMUD.

Después de un evento de PSPS:

1. Reabastézcase de agua.
2. Prepárese para el próximo evento.
3. Reajuste su controlador de irrigación al reajustar otros aparatos electrónicos para evitar el exceso de riego.
4. Consulte regularmente la información actualizada de EBMUD y PG&E.



Manténgase informado

Necesitaremos la cooperación del público para asegurar que mantenemos suministros críticos de agua. EBMUD desarrollará y compartirá más información acerca de nuestros preparativos de eventos PSPS a medida que progresa el verano. Obtenga información adicional en ebmud.com, @ebmud en Twitter, Facebook, Nextdoor y en las publicaciones de EBMUD.

Para obtener información adicional sobre EBMUD, visite
ebmud.com/psps

Para obtener información adicional sobre PSPS, visite
pge.com/wildfiresafety

Para emergencias relacionadas con el suministro de agua, por favor llame a
Servicio al cliente de EBMUD: 1-866-403-2683



ADVERTENCIA DE BANDERA ROJA



EBMUD se enorgullece de su historial como proveedor de agua potable de alta calidad para 1.4 millones de clientes en los condados de Alameda y Contra Costa. El galardonado tratamiento de aguas residuales del Distrito protege la Bahía de San Francisco y brinda servicio a 685,000 clientes.

Gerente General

Alexander R. Coate

Distrito Municipal del Este de la Bahía

Llamada gratis: 1-866-403-2683

www.ebmud.com